



Rating Alfa

Nummen Pyörähuolto Oy
Hämeentie 44
20540 Turku
Hämeentie 44, 20540 Turku

Tiedot luovutettu 16.12.2021

Puhelin: +358 207 689200 **Telefax:** +358 2 4690581
Kaupparekisterinumero: 370481 **Rekisteröity:** 10.07.1986
Y-tunnus: 06197481 **Aloitusaika:** 01.05.1986
Liikevaihto: Liikevaihto vuonna 2020 oli 2.649 tEUR, tilikauden pituus oli 12 kk ja tilikausi päättyi 31.10.2020.
Henkilöstö: Henkilöstö vuonna 2020 oli 9 henkilöä.
Toimiala: Yrityksen tutkittu toimiala 19.01.2006 urheiluvälineiden ja polkupyörien vähittäiskauppa (47641)

Yhteenveto

Yrityksen rating **16.12.2021** on **AA+** tilinpäätöstiedoin, ilman henkilöluottotietoja

Rating		
	erinomainen	AAA
>	hyvä+	AA+
	hyvä	AA
	tydyttävä+	A+
	tydyttävä	A
	välttävä	B
	heikko	C

Maksutapa		Tausta		Talous	
>	erittäin positiivinen		vahva		erinomainen
	positiivinen		hyvä	>	hyvä
	ei negatiivinen		tydyttävä		tydyttävä
	lievästi negatiivinen		välttävä		välttävä
	negatiivinen		heikko		heikko
>	ei luokittelua		ei luokittelua		ei luokittelua

Taustaluokkaa ei luokitella, mikäli luottotietolaista johtuen vastuuhenkilötietoja ei voida käyttää (Luottotietolaki, 27§).

Perustiedot

Yhtiömuoto
Omistajatyypit

Osakeyhtiö
Yks.kotimainen

Osakepääoma	Maksettu osakepääoma: 8.409 EUR
Osakkeet	100 kpl
Toiminta	Liikevaihto vuonna 2020 oli 2.649 tEUR, tilikauden pituus oli 12 kk ja tilikausi päättyi 31.10.2020. Henkilöstö vuonna 2020 oli 9 henkilöä. Yrityksen tutkittu toimiala 19.01.2006 urheiluvälineiden ja polkupyörien vähittäiskauppa (47641) Yrityksen tutkittuja sivutoimialoja 19.01.2006 ovat muiden henkilökohtaisten ja kotitaloustavaroiden korjaus; parturit ja kampaamot.
Muut nimet	Yritys harjoittaa tuontia. Yrityksen toimipisteiden lukumäärä on 1. Yritys on ennakkoperintärekisterissä 01.03.1995 alkaen. Yritys on alv-velvollinen liiketoiminnasta 01.06.1994 alkaen. Yritys on työnantajarekisterissä 01.05.1986 alkaen. Aputoiminimi: Bike Pilot Aputoiminimi: SATEI Aputoiminimi: Turun HopeaHelmi Liikenimi: Nummen Pyörä Oy

Maksutapa

Yrityksellä ei ole rekisteröityjä maksuhäiriöitä. 6 kk:n aikana rekisteröityjen maksutapatietojen keskiviive on 0 pv.





Nimenkirjoitus

Yhtiöjärjestyksen mukaan toiminimen kirjoittaa toimitusjohtaja, hallituksen jäsen ja hallituksen varajäsen kukin yksin.
Prokuraioikeuksia ei ole myönnetty.

Yrityskiinnitykset

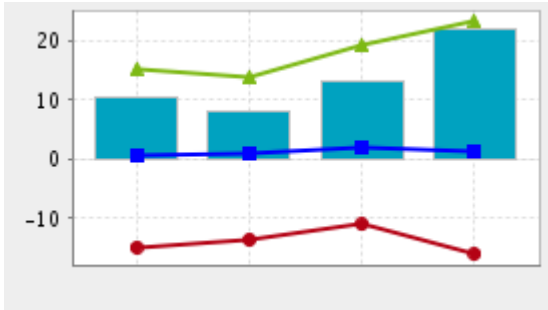
Yrityskiinnityksiä yhteensä 100 tEUR.

Tilinpäätösanalyysin yhteenveto

	Yritys
	Toimialan yläkvartili
	Toimialan mediaani
	Toimialan alakvartili

Volyyymi

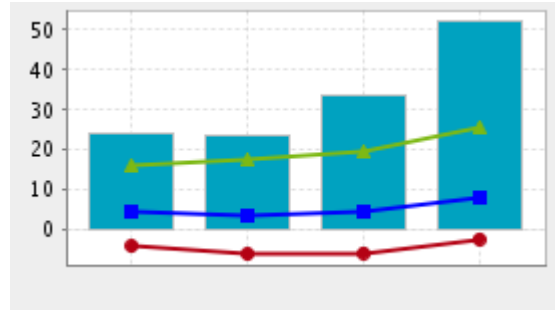
Liikevaihdon muutosprosentti



	2017	2018	2019	2020
Yritys	10,5	8,1	13,2	21,9
Yläkvartiili	15,3	14,0	19,4	23,3
Mediaani	0,6	1,0	2,0	1,4
Alakvartiili	-14,9	-13,6	-11,0	-16,0

Kannattavuus

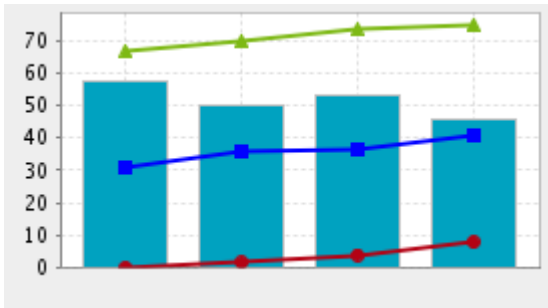
Sijoitetun pääoman tuotto



	2017	2018	2019	2020
Yritys	24,2	23,8	33,7	52,1
Yläkvartiili	16,3	17,4	19,6	25,8
Mediaani	4,8	3,8	4,4	7,9
Alakvartiili	-4,0	-6,0	-5,8	-2,3

Vakavaraisuus

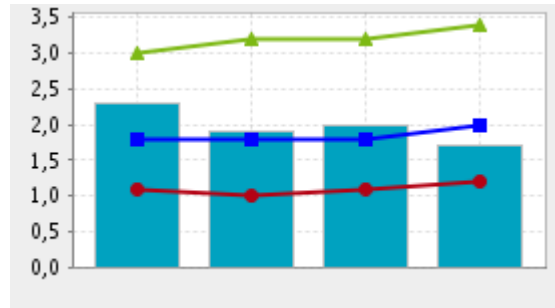
Omavaraisuusaste



	2017	2018	2019	2020
Yritys	57,5	49,7	52,9	45,6
Yläkvartiili	66,7	69,7	73,2	75,0
Mediaani	31,1	35,6	36,4	41,0
Alakvartiili	0,0	1,5	3,9	7,8

Maksuvalmius

Current ratio



	2017	2018	2019	2020
Yritys	2,3	1,9	2,0	1,7
Yläkvartiili	3,0	3,2	3,2	3,4
Mediaani	1,8	1,8	1,8	2,0
Alakvartiili	1,1	1,0	1,1	1,2

Tilinpäätösanalyysi

Tilinpäätösanalyysi perustuu Nummen Pyörähuolto Oy:n 31.10.2020 päättyneen tilikauden tilinpäätöstietoihin. Analyysissä on hyödynnetty myös tilikausien 2015-2019 tietoja.

Tilintarkastaja on antanut vakiomuotoisen tilintarkastuskertomuksen. Vertailussa on käytetty 626 toimialaluokan 47641 (Urheiluvälineiden ja polkupyörien vähittäiskauppa) yritystä tilikaudelta 2020. Toimialan konkurssiriski on 0,4 % ja maksuhäiriöriski 3,3 %. Maksuhäiriöriski on lähellä kaikkien yritysten mediaanitasoa.

Toimialavertailu

Volyyymi	Nummen Pyörähuolto Oy:n liikevaihto on keski-suuri (2,6 m EUR) suhteessa kaikkiin toimiviin yrityksiin. Yritys on toimialallaan selvästi keskimääräistä (285 t EUR) suurempi. Viime tilikaudella liikevaihto on kasvanut 21,9 %. Kasvu on ollut nopeampaa kuin toimialalla keskimäärin. Yrityksen palveluksessa toimi viime tilikaudella keskimäärin 9 henkilöä. Liikevaihto henkilöä kohti on 294 t EUR, mikä on toimialaan (mediaani 203 t EUR) verrattuna hyvä. Tunnusluvun pitkän aikavälin kehitys on ollut erittäin suotuisa.
Kannattavuus	Yrityksen käyttökateprosentti (18,9 %) on toimialaan (mediaani 5,6 %) suhteutettuna erittäin hyvä. Tämä viittaa poikkeuksellisen hyvään tulorahoitukseen. Myös liikevoittoprosentti (17,8 %) on toimialaan (4,5 %) verrattuna erittäin hyvä, merkiten alan keskimääräistä selvästi korkeampaa katetta. Kannattavuuden keskeinen tunnusluku, sijoitetun pääoman tuottoprosentti, on erittäin hyvä (52,1 %). Tämä on selvästi parempi kuin toimialalla keskimäärin (mediaani 7,9 %) ja kertoo todella hyvistä toimintamahdollisuuksista. Viime tilikaudella kannattavuus on entisestäänkin kohonnut. Pitkällä aikavälillä kannattavuuden kehitys on ollut poikkeuksellisen suotuisa. Mikäli sijoitetun pääoman sijasta lasketaan tuotto kokonaispääomalle ottaen huomioon myös korottomat velat, on tuottosuhde 43,9 %. Tuotto on toimialaan (6,8 %) nähden erittäin hyvä.
Maksuvalmius	Perinteinen maksuvalmius current ratiolla mitattuna on tyydyttävä (1,7), mikä on alempi kuin toimialalla keskimäärin (mediaani 2,0). Yrityksen myyntisaamisten kiertoaika (3 vrk) on lyhyt, kuten toimialallakin (7 vrk).
Vakavaraisuus	Nummen Pyörähuolto Oy:n vakavaraisuus on omavaraisuusasteella mitattuna hyvä (45,6 %). Toimialan omavaraisuusasteen mediaani on 41,0 %. Yrityksen net gearing on -0,4, mitä voidaan luonnehtia erittäin hyväksi. Suhteellinen velkaantuneisuus on 24,6 %, mikä on toimialan mediaaniin (32,1 %) verrattuna hyvä. Yrityksen velkarasitus on pääomarakenteen tunnuslukujen perusteella kohtuullisen turvallisella tasolla.
Yhteenveto ja huomautukset	Yrityksen kannattavuus, maksuvalmius ja vakavaraisuus ovat kaikki vähintään tyydyttävällä tasolla. Tilinpäätösanalyysin sanallinen tulkinta on tuotettu ohjelmallisesti oikaisemattomista tilinpäätöksistä.

Kyselytiedot

Yritystä on kysytty 6 kuukauden aikana 39 kertaa.

Suomen Asiakastieto Oy ei takaa raportissa esitettyjen tietojen oikeellisuutta tai täydellisyyttä eikä vastaa vahingoista, joita tämän raportin käytöstä mahdollisesti aiheutuu.

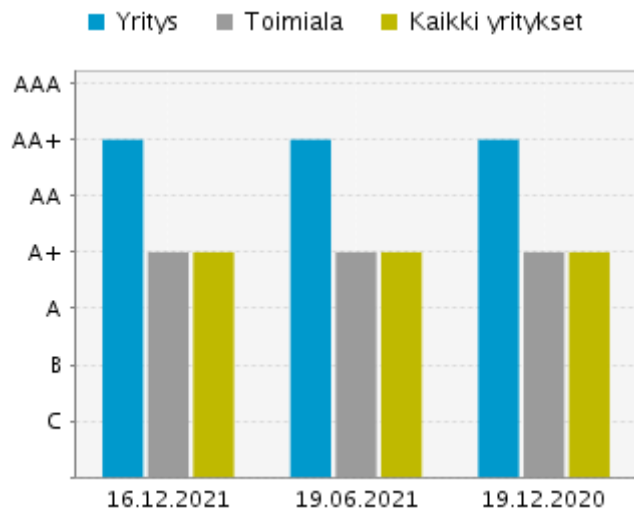
Ratinghistoria

Yrityksen rating on **16.12.2021** on **AA+** tilinpäätöstiedoin, ilman henkilöluottotietoja

16.12.2021	AA+	tilinpäätöstiedoin, ilman henkilöluottotietoja
19.06.2021	AA+	tilinpäätöstiedoin, ilman henkilöluottotietoja
19.12.2020	AA+	tilinpäätöstiedoin, ilman henkilöluottotietoja

Toimialan ratingjakauma 16.12.2021

Luokka		Kpl	%
Erinomainen	AAA	36	3
Hyvä +	AA+	212	16
Hyvä	AA	241	18
Tyydyttävä +	A+	327	25
Tyydyttävä	A	349	26
Välttävä	B	61	5



Heikko	C	96	7
Yhteensä		1 322	

Vertailutoimiala : urheiluvälineiden ja polkupyörien vähittäiskauppa (47641)